

NEW

# OCTOPUS GRIP®



**KOSTENEINSPARUNGEN**  
/ COST SAVINGS



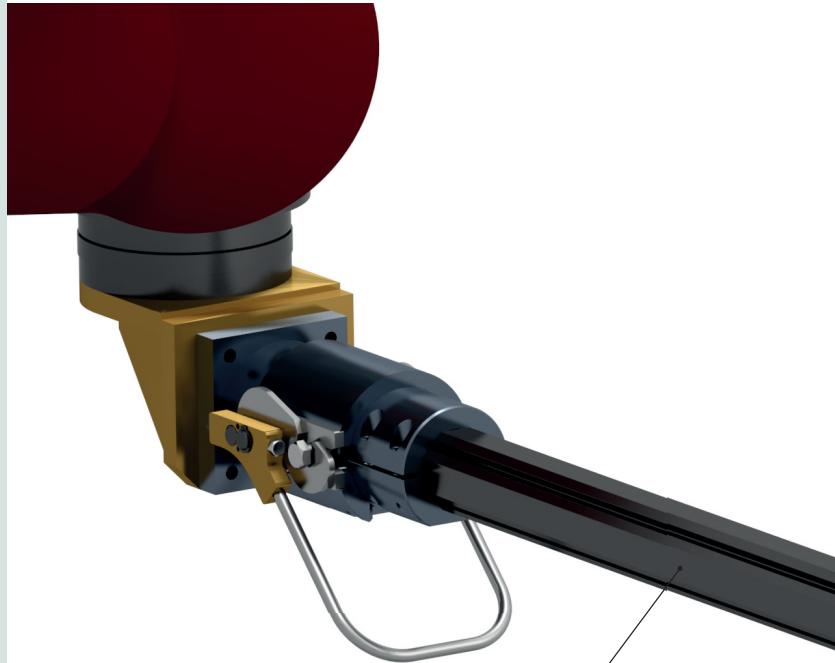
**ERHÖHUNG DER PRODUKTIVITÄT**  
/ INCREASED PRODUCTIVITY

geringere Fehlerquoten / Less error-prone  
geringere Werkzeugrüstkzeiten  
/ Less set-up time  
geringerer Bedarf an Lagerplatz  
/ Less storage space  
geringerer Arbeitsaufwand  
/ Less operator labor



**KOMPAKT** / COMPACT

Kompakte Struktur und ergonomische Auslegung  
der Komponenten zur Optimierung des Platzbedarfs  
und einfache und schnelle Entnahme und Einlagerung.  
Compact structure and ergonomic design for volume  
optimization and quick and easy pick-and-place.



**RESISTENT** / RESISTANT

Oktagonalstruktur mit hohem  
mechanischem Widerstand.  
Octagonal boom with high  
mechanical strength.



**PATENTED**

**NEW**



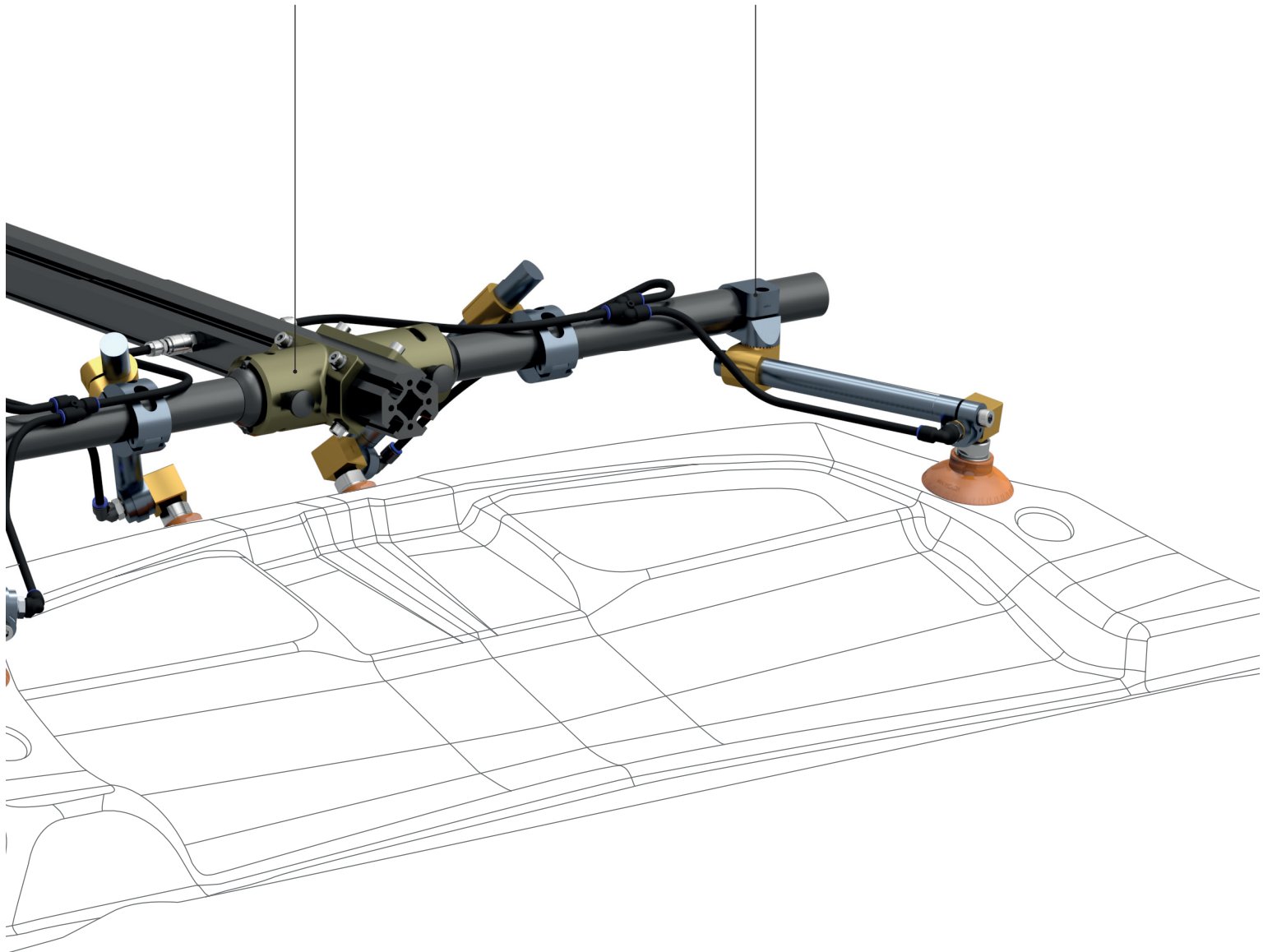
### **SCHNELL UND GENAU** / FAST and PRECISE

patentiertes  
Kugelschnellkupplungssystem  
Patented system with  
quick ball coupling.



### **FLEXIBEL / FLEXIBLE**

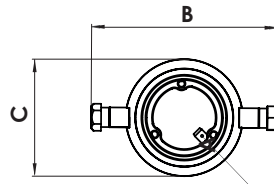
Durch die modulare und anpassbare Auslegung der Komponenten  
können neue Systeme schnell und einfach angepasst und wiederverwendet werden.  
Quick re-configuration and re-use of all the components due  
to their modularity and versatility.



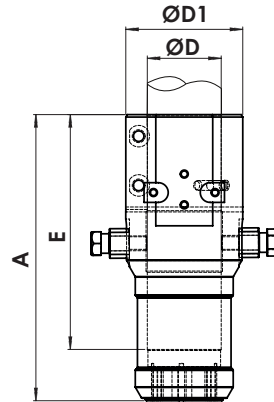
NEW

# verlängerter Bajonettanschluss / Extended Bayonet

## SARDC60-P



Ausrichtstift für OCT60-PR Nut  
Alignment pin for OCT60-PR's  
channel groove



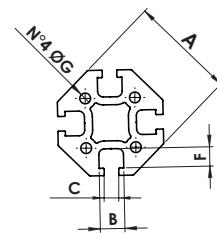
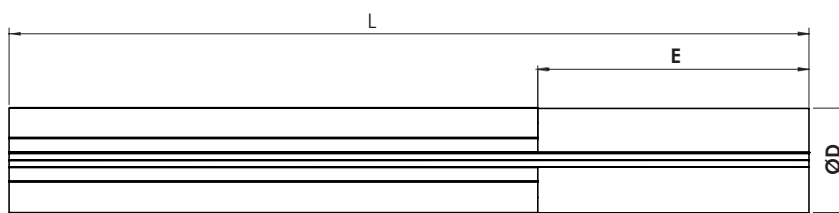
**Material:** Aluminum 6082  
**Behandlung:** metallgrau eloxiert  
**Schrauben:** enthalten

**Material:** Aluminum 6082  
**Treatment:** Gunmetal anodizing  
**Bolts:** Included

CODE	A	B	C	ØD	ØD1	E	Gewicht/Weight (kg)	Bemerkungen/Notes
SARDC60-P	232	151	95	60	95	190	1,9	

### Anwendungsbeispiel / Application example





**Material:** Aluminum 6082  
**Behandlung:** schwarz eloxiert

**Material:** Aluminium 6082  
**Treatment:** Black anodizing

CODE	A	B	C	ØD*	E*	F	ØG	L (mm)	Gewicht/Weight (kg/m)	Bemerkungen/Notes
OCT60-PR-L	60	14	8,3	60	170	11	6,15	gemäß Anfrage /upon request	4,7	*Standardmaß für Einsatz mit SARDC-P, auf Wunsch individualisierbar / standard quotes for SARDC-P; can be customized upon request

Anwendungsbeispiel / Application example



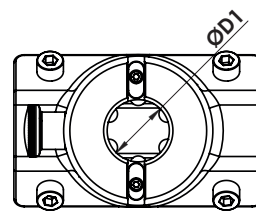
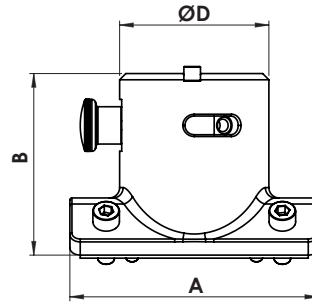


NEW

# Kugelschnellverschluss / Quick Ball Coupling OCT60-00



Griff / Handle  
OCT60-HA

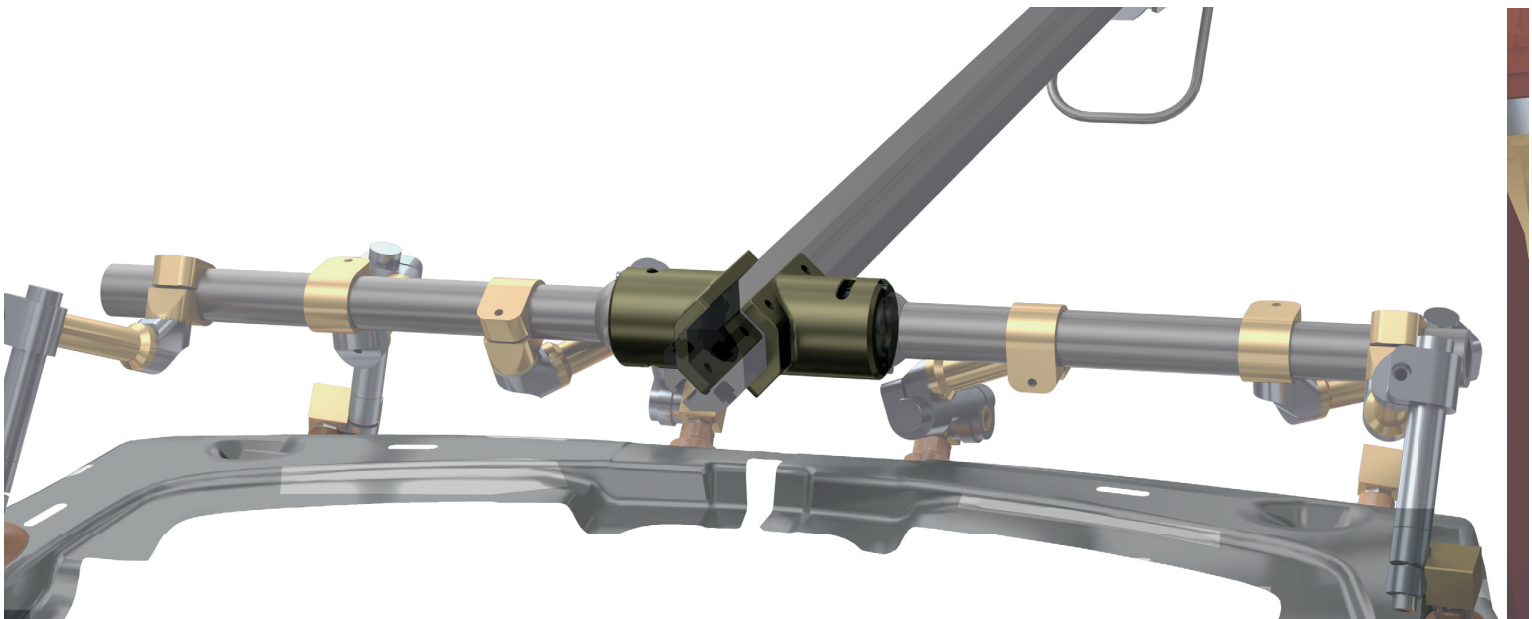


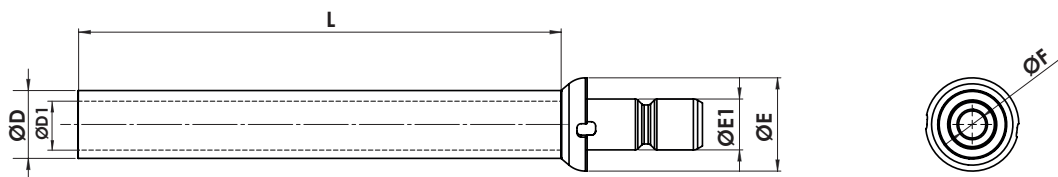
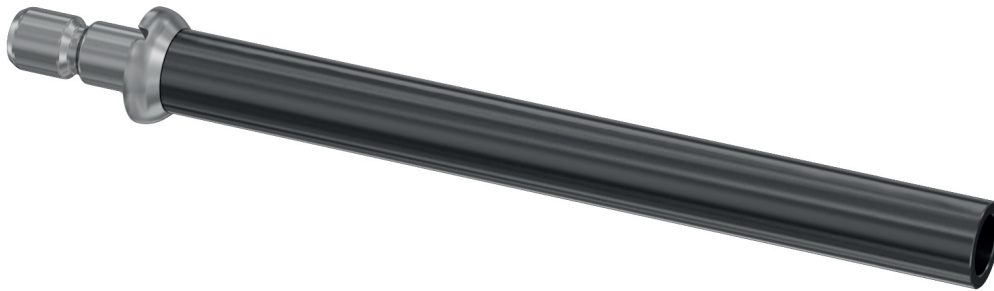
**Material:** Aluminum 6082 und nitrierter Stahl  
**Behandlung:** hartanodisiert  
**Schrauben:** enthalten

**Material:** Aluminium 6082 & Nitrified Steel  
**Treatment:** Hard anodizing  
**Bolts:** Included

CODE	A	B	C	ØD	ØD1	F	ØG	Gewicht /Weight (kg)	Bemerkungen /Notes
OCT60-00	120	88	--	72	30	--	--	1,46	

## Anwendungsbeispiel / Application example



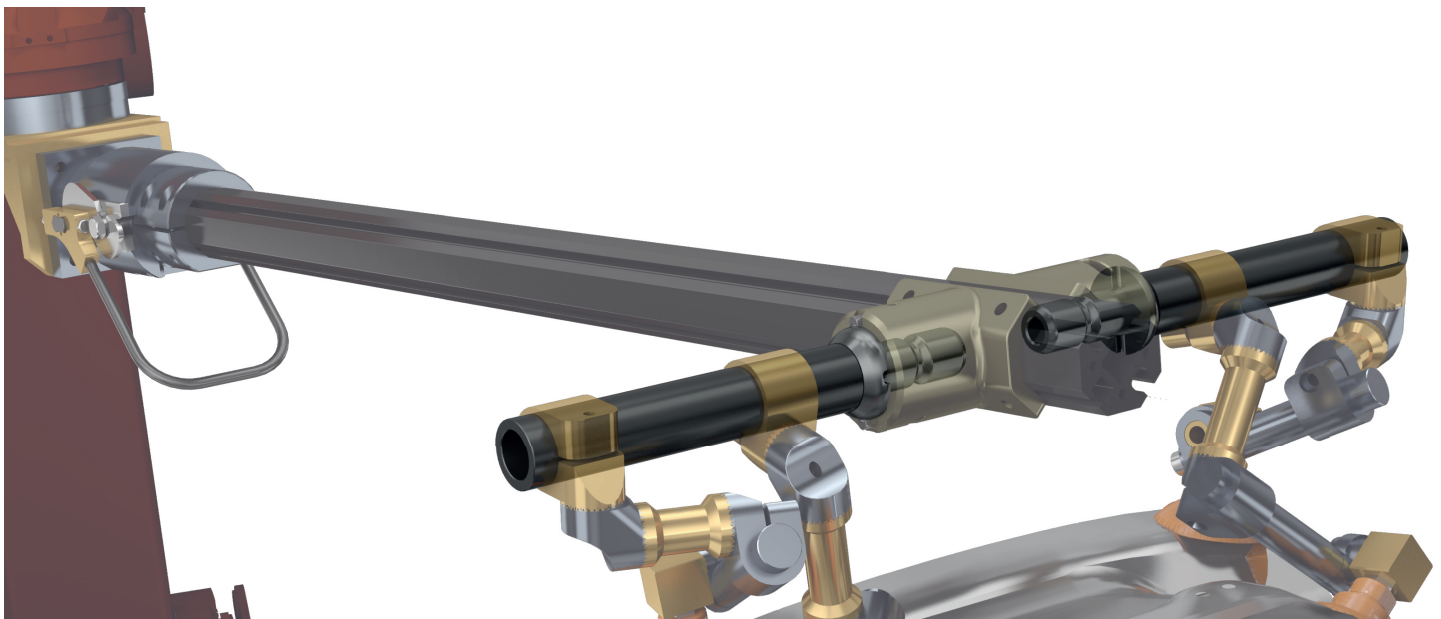


**Material:** Aluminum 6082 & Stahl  
**Behandlung:** schwarz eloxiert

**Material:** Aluminium 6082 & Steel  
**Treatment:** Black anodizing

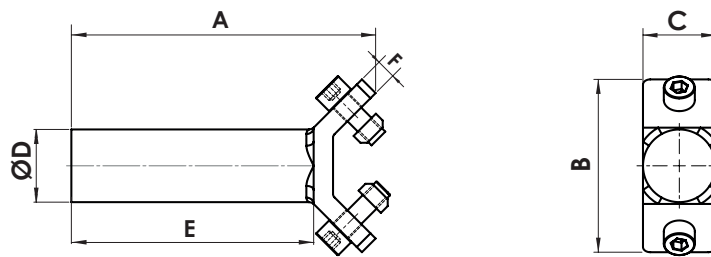
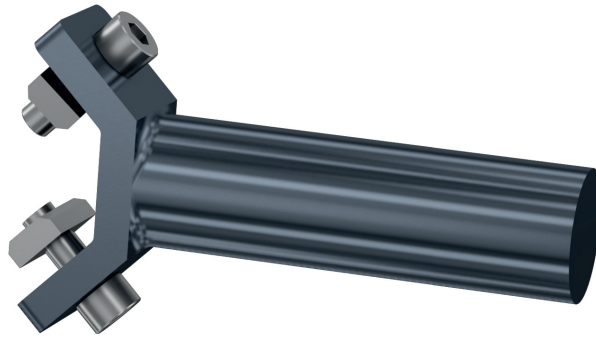
CODE	ØD	ØD1	ØE	ØE1	ØF	L (mm)*	Gewicht / Weight (kg/m)	Bemerkungen / Notes
OCT60-03	40	28	55	30	16	1000 standard	2,1	*L auf Wunsch individualisierbar / L can be customized upon request

Anwendungsbeispiel / Application example



NEW

# Montagezubehör/ Accessory Mount OCT60-DS

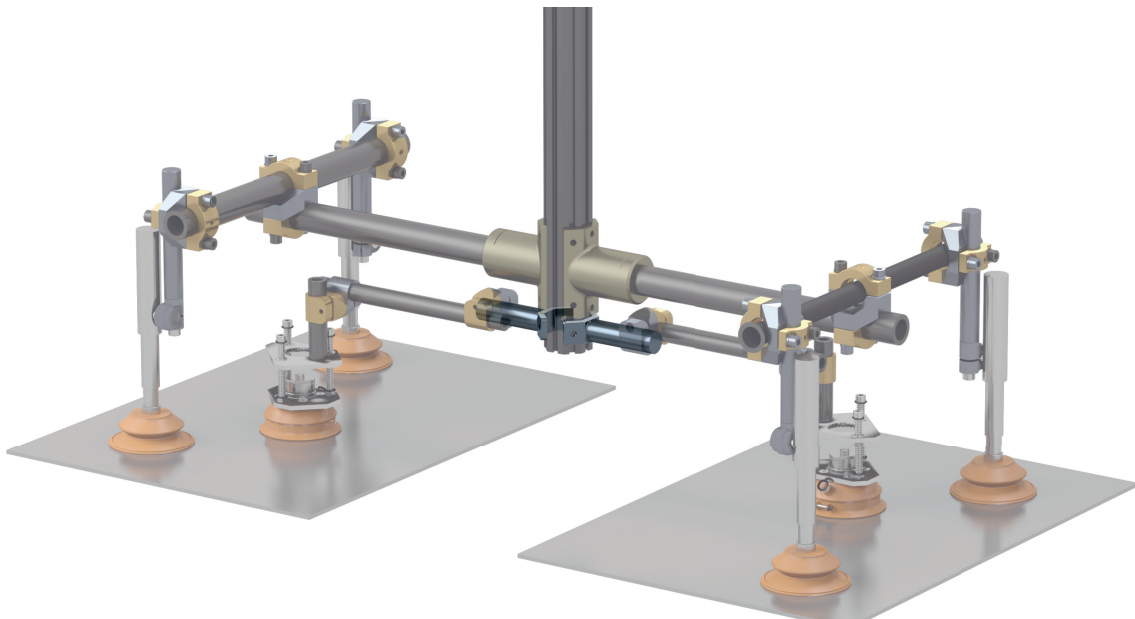


**Material:** Aluminum 6082  
**Behandlung:** metallgrau eloxiert  
**Schrauben:** enthalten

**Material:** Aluminium 6082  
**Treatment:** Gunmetal anodizing  
**Bolts:** Included

CODE	A	B	C	ØD	E	F	ØG	Gewicht /Weight (kg)	Bemerkungen /Notes
OCT60-DS	126	71	30	30	100	8	--	0,24	

## Anwendungsbeispiel / Application example

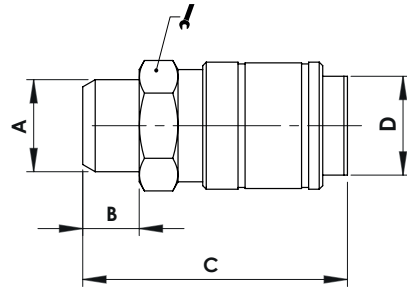




## Schnellkupplungsbuchse / Quick Male Socket


### AG111

NEW



**Material:** Messing und Edelstahl  
**Behandlung:** vernickelt

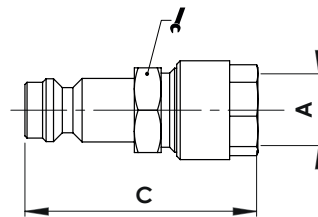
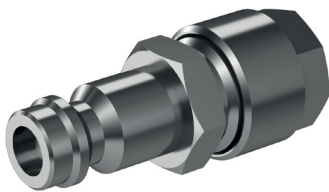
**Material:** Brass & Stainless Steel  
**Treatment:** Nickel-Plating

CODE	A	B	C	D		Bemerkungen/Notes
AG111-14	1/4	8	37,5	18	16	

## Schnellkupplungsstecker / Compression Plug


### AG214

NEW



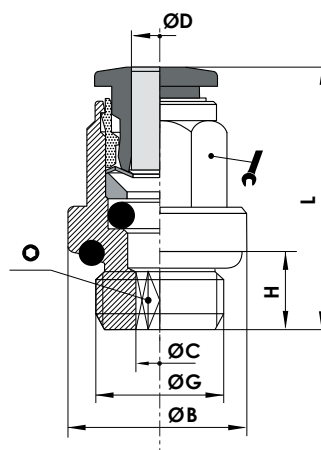
**Material:** Messing und Edelstahl  
**Behandlung:** Vernickelung

**Material:** Brass & Stainless Steel  
**Treatment:** Nickel-Plating

CODE	A	B	C	D		Bemerkungen/Notes
AG214-86	8/6	--	33	--	12	

NEW

gerade Steckverbindung / Straight Connector  
RD



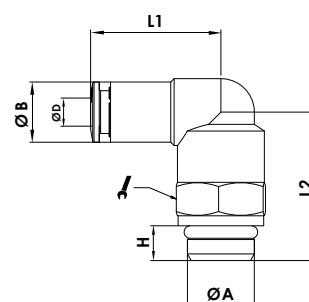
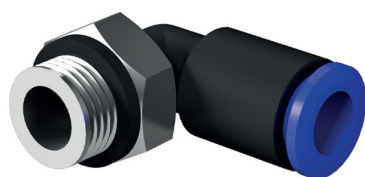
Material: Messing

Material: Brass

CODE	ØB	ØC	ØD	G	H	L		Bemerkungen/Notes
RD0618BU	13,5	4,2	6	1/8	5,5	25,3	11	
RD0614BU	17	4,2	6	1/4	6,5	24,3	11	
RD0818BU	12,8	5,2	8	1/8	5,5	27	13	
RD0814BU	17	6,2	8	1/4	6,5	25,5	13	

NEW

L-Steckverbindung / L Connector  
RL

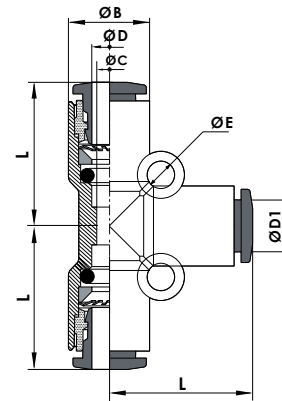


Material: Messing und Kunststoff

Material: Brass and Technopolymer

CODE	A	ØB	ØD	H	L1	L2		Bemerkungen/Notes
RL0618BU	1/8	11	6	6	23	20	13	
RL0614BU	1/4	11	6	8	23	24	13	
RL0818BU	1/8	13	8	6	25,5	20,3	13	
RL0814BU	1/4	13	8	8	25,5	24,3	13	

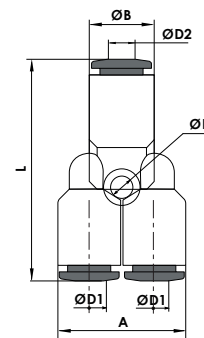




Material: Kunststoff

Material: Technopolymer

CODE	ØB	ØC	ØD	ØD1	ØE	L	Bemerkungen / Notes
RT0606BU	11,5	5	6	6	2,6	20,8	
RT0806BU	14,4	7,1	8	6	3,2	22,7	
RT0808BU	13,5	7	8	8	2,75	23	



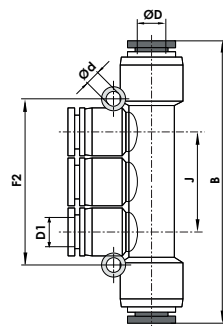
Material: Kunststoff

Material: Technopolymer

CODE	A	ØB	ØD1	ØD2	ØE	L	Bemerkungen / Notes
RY0606BU	23	11,5	6	6	2,6	38,6	
RY0608BU	23	13,5	6	8	3,2	39,8	
RY0808BU	27	16,5	8	8	2,75	42,5	

NEW

## Steckverteiler / Reduction Manifold RR



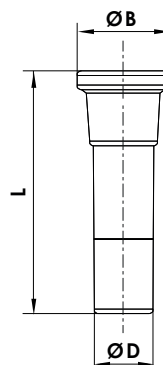
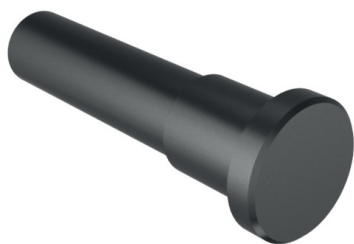
Material: Kunststoff

Material: Technopolymer

CODE	B	ØD	ØD1	Ød	J	F2	Bemerkungen/Notes
RR0806BU	63,4	8	6	3,2	26	42	

NEW

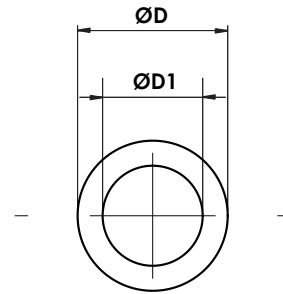
## Stopfen / Plug T



Material: Kunststoff

Material: Technopolymer

CODE	ØB	ØC	ØD	ØD1	L	L1	Bemerkungen/Notes
T06	9,5	--	6	--	27,5	--	
T08	12	--	8	--	30	--	



Material: Polyurethan

Material: polyurethane

P = Arbeitsdruck / working pressure  
P1 = Berstdruck / breaking pressure  
R = Biegeradius / bending radius

CODE	ØD	ØD1	P (bar)	P1 (bar)	R (mm)	Bemerkungen/Notes
TPU0604BK	6	4	10	40	18	BK: schwarzer Schlauch / black tube
TPU0806BK	8	6	7	28	35	BK: schwarzer Schlauch / black tube