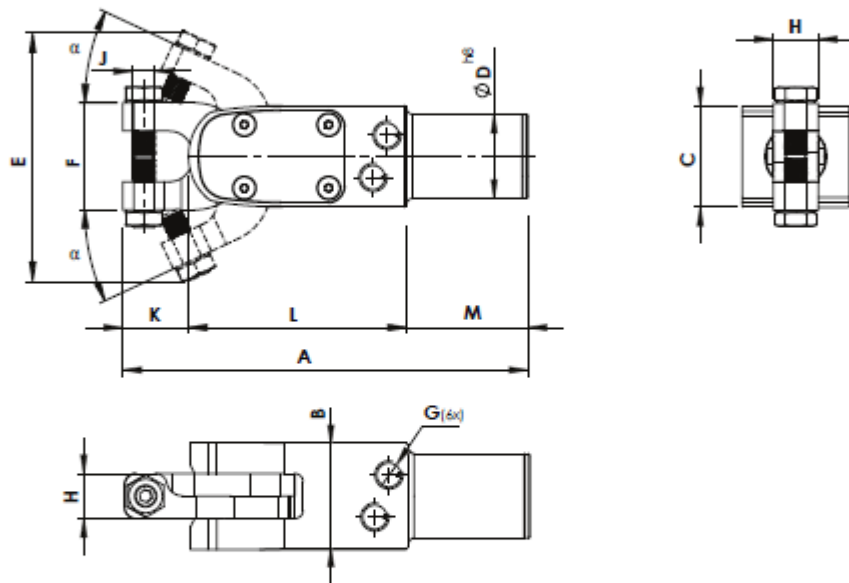


THG-Normalien

Normteile & Ideen!



Material: Ergal 7075 & Stahl
Behandlung: Hartanodisieren und Brünierung
Schrauben: enthalten

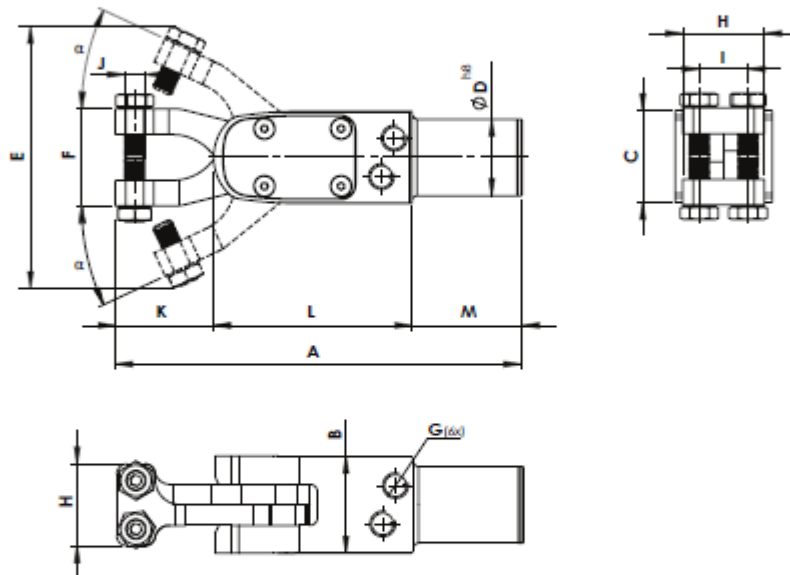
Material: Ergal 7075 & Steel
Treatment: Hard anodizing & Burnishing
Bolts: Included

CODE	A	B	C	ØD	E	F	G	H	I	J	K	L	M	N
SA25CC1625	146	38	36	30	90	38	1/8 G	16	...	M8	25	78	43	...
SA25CC1640	161	38	36	30	103,5	38	1/8 G	16	...	M8	40	78	43	...

Spannerart / Type	Durchmesser / Bore	Klemmkraft (6 bar) / Clamping force	Öffnungswinkel α / Opening angle α	Luftverbrauch pro Doppelhub / Air consumption per cycle	Gewicht / Weight (Kg)
SA25CC1625	25	160 daN	25°	14,25 cm ³	0,44
SA25CC1640	25	120 daN	25°	14,25 cm ³	0,45

THG-Normalien

Normteile & Ideen!



Material: Ergal 7075 & Stahl
Behandlung: Hartanodisieren und Brünierung
Schrauben: enthalten

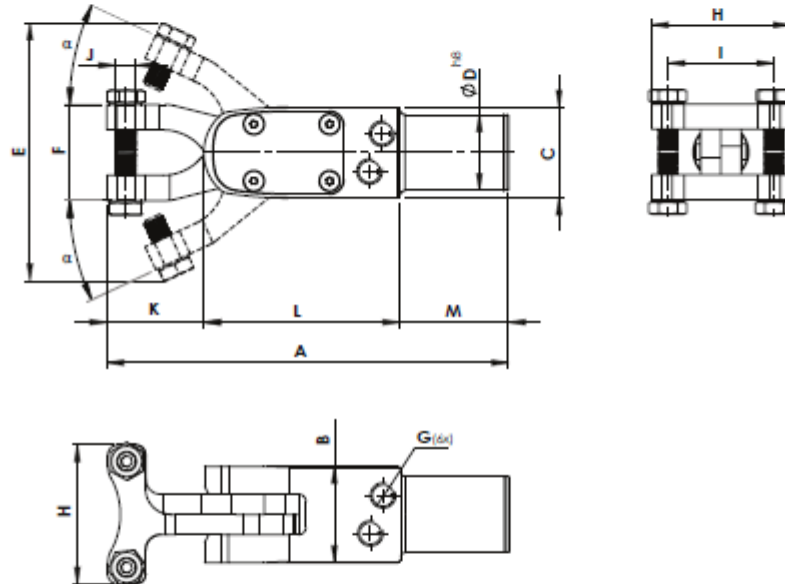
Material: Ergal 7075 & Steel
Treatment: Hard anodizing & Burnishing
Bolts: Included

CODE	A	B	C	∅D	E	F	G	H	I	J	K	L	M	N
SA25CC3225	146	38	36	30	90	38	1/8 G	32	19	M8	25	78	43	...
SA25CC3240	161	38	36	30	103,5	38	1/8 G	32	19	M8	40	78	43	...

Spannerart / Type	Durchmesser / Bore	Klemmkraft (6 bar) / Clamping force	Öffnungswinkel α / Opening angle α	Luftverbrauch pro Doppelhub / Air consumption per cycle	Gewicht / Weight (Kg)
SA25CC3225	25	160 daN	25°	14,25 cm ³	0,49
SA25CC3240	25	120 daN	25°	14,25 cm ³	0,50

THG-Normalien

Normteile & Ideen!



Material: Ergal 7075 & Stahl
Behandlung: Hartanodisieren und Brünierung
Schrauben: enthalten

Material: Ergal 7075 & Steel
Treatment: Hard anodizing & Burnishing
Bolts: Included

CODE	A	B	C	ØD	E	F	G	H	I	J	K	L	M	N
SA25CC5525	146	38	36	30	90	38	1/8 G	55	42	M8	25	78	43	...
SA25CC5540	161	38	36	30	103,5	38	1/8 G	55	42	M8	40	78	43	...

Spannerart / Type	Durchmesser / Bore	Klemmkraft (6 bar) / Clamping force	Öffnungswinkel α / Opening angle α	Luftverbrauch pro Doppelhub / Air consumption per cycle	Gewicht / Weight (Kg)
SA25CC5525	25	160 daN	25°	14,25 cm ³	0,52
SA25CC5540	25	120 daN	25°	14,25 cm ³	0,53